



МЕДИЦИНСКИЙ ЦЕНТР
FOROS WELLNESS & PARK



БАЗОВАЯ МЕДИЦИНСКАЯ ПРОГРАММА
ДЛЯ ВЗРОСЛЫХ
7 - 13 ДНЕЙ

Оздоровительная путевка · Тариф «Санаторный» · 7 – 13 дней
Базовая программа «Восстановление и здоровье» · взрослые

Общетерапевтическая программа (хронические заболевания верхних дыхательных путей, нижних дыхательных путей неспецифического характера, сердечно-сосудистой системы и функциональные нарушения нервной системы, костно-мышечной системы и соединительной ткани: дорсопатии, спондилопатии, артриты и артрозы)

Продолжительность: 7-13 дней

Все заболевания – в хронической фазе, в стадии ремиссии, при отсутствии осложнений, при заболеваниях позвоночника – активность воспалительного процесса минимальная и средняя, без осложнений, при условии самостоятельного передвижения и самообслуживания.

Показания

- Хронический синусит вне обострения
- Хронический тонзиллит компенсированный
- Хронический назофарингит вне обострения, без осложнений
- Хронический ларингит
- ХОБЛ I-II стадии.
- Бронхиальная астма, контролируемая, вне обострения.
- Хронический бронхит, хронический трахеит.
- Пневмококиоз.
- Реконвалесценция после перенесенной пневмонии
- ИБС: стенокардия напряжения I – II ФК, атеросклеротический кардиосклероз, постинфарктный кардиосклероз при давности инфаркта миокарда более года с редкими приступами стенокардии, без нарушения ритма.
- Гипертоническая болезнь I – II стадии.
- Вегетосудистая дистония.
- Хроническая ревматическая болезнь сердца, без угрожающих нарушений ритма и проводимости, сердечная недостаточность не выше IIА степени.
- Варикозная болезнь нижних конечностей (не выше II ст, без язвы или воспаления).
- Остеохондроз позвоночника, спондилоартроз, спондилёз.
- Дорсопатии, в т.ч. с неврологическими проявлениями (радикулиты, межрёберная невралгия, седалищная нейропатия (ишиас), в том числе с ограничением объема движений позвоночника; дорсалгии.
- Энтезопатии.
- Миофасциальный синдром.
- Рефлекторные проявления дорсопатий: плечелопаточная периартропатия, синдром «плечо-кисть», синдром грушевидной мышцы, медиальный и латеральный эпикондилиты.
- Артриты вне обострения с минимальной степенью активности (не выше II степени) без системных проявлений.
- Артрозы без выраженного нарушения функции ходьбы и контрактур.

Ожидаемый результат

- Повышение работоспособности.
- Повышение уровня физической активности, толерантности к физической нагрузке.
- Улучшение общего самочувствия, психологическая разгрузка.
- Стабилизация и улучшение показателей функции внешнего дыхания.
- Снижение дозы базисного препарата при бронхиальной астме.
- Уменьшение основных субъективных симптомов: болевого синдрома, головокружения, вертебро-висцеральных и др. рефлекторных проявлений при заболеваниях опорно-двигательного аппарата.
- Увеличение подвижности и/или объема активных и пассивных движений суставов.
- Повышение уровня физической активности, толерантности к физической нагрузке.

Противопоказания и ограничения

- Общие противопоказания к санаторно-курортному лечению.
- Наличие гнойных процессов в синусах и миндалинах.
- Состояние после неэффективных оперативных вмешательств, наличие послеоперационных осложнений.
- Полипозный синусит.
- Заболевания дыхательной системы воспалительного генеза в острый период и в фазе обострения хронического процесса.
- Все заболевания дыхательной системы, сопровождающиеся выраженной одышкой развитием легочно-сердечной недостаточности выше II стадии.
- Наличие гнойных процессов в легких (абсцесс легкого, эмпиема плевры, бронхоэктатическая болезнь в фазе обострения).
- Бронхиальная астма с частыми и (или) тяжелыми приступами удушья (IV степень) гормонозависимая БА.
- Спонтанный пневмоторакс.
- Состояние после неэффективных оперативных вмешательств, наличие послеоперационных осложнений.
- Кровохарканье, плевральный выпот.
- Буллезная эмфизема.
- Воспалительные заболевания сердца в остром периоде (миокардит, эндокардит, перикардит).
- Нестабильная стенокардия, стенокардия III - IV ФК.
- Недостаточность кровообращения выше IIА степени.
- Угрожающие нарушения ритма (в т.ч. пароксизмальные) и проводимости: экстрасистолия 3-5 градации по Лауну; ССУ с бради-тахикардией; АВ-блокада II, III, частые пароксизмы мерцательной аритмии.
- Гипертоническая болезнь злокачественного течения, III стадии, с недавно с перенесенным инфарктом миокарда или инсультом, при недостаточности кровообращения выше II А стадии, при наличии угрожающих жизни нарушениях сердечного ритма и проводимости, нарушениях азотовыделительной функции почек.
- Атеросклеротическая энцефалопатия с нарушенной психической адаптацией к окружающей обстановке.
- Атеросклероз сосудов нижних конечностей, облитерирующий тромбангиит (эндартериит) с склонностью к генерализации, с декомпенсацией периферического кровообращения, наличием язв и гангрены.
- Тромбоэмболическая болезнь, тромбоз в течение 1-2 лет после ликвидации септического процесса.
- Последствия травм и заболеваний спинного мозга: а) полный перерыв спинного мозга; б) травматическая кахексия; в) нарушения функции тазовых органов; г) хронический остеомиелит, требующий оперативного вмешательства; д) выраженные нарушения функции почек, уросепсис; е) наркотическая зависимость.
- Тяжелые формы поражения костей и суставов с обильным отделяемым, тяжелыми общими явлениями (гектическая температура, резкое истощение) или амилоидозом внутренних органов.
- Полиартриты с прогрессирующим процессом в суставах, с анкилозами, контрактурами и т.п. при необратимых изменениях в суставах и при потере способности к самообслуживанию.

- Тяжелые деформации суставов при потере возможности самостоятельного передвижения.
- Хронические остеомиелиты при наличии крупных секвестров или крупного инородного металлического тела в остеомиелитическом очаге (наличие мелких металлических осколков в окружающих мягких тканях не является противопоказанием для курортного лечения).
- Псевдосептические формы ревматоидного артрита, ревматоидный артрит с системными поражениями (висцеритами).

В пределах стоимости путевки все лечебные процедуры и их количество назначаются врачом, по основному заболеванию, с учетом показаний, противопоказаний и совместимости. Дополнительные процедуры и обследования носят рекомендательный характер и оплачиваются согласно прейскуранту.

Для более результативного лечения рекомендуется прибыть в санаторий с результатами КТ (МРТ) позвоночника или суставов.

Виды обследования	Количество дней						
	7	8	9	10	11	12	13
Программа обследования							
Осмотр врача Терапевта / Врача – специалиста (первичная консультация)	1	1	1	1	1	1	1
Наблюдение-лечащего врача (повторная консультация)	1	1	1	1	1	1	2
Заключительный приём лечащего врача	1	1	1	1	1	1	1
Осмотр (консультация) врача-физиотерапевта	1	1	1	1	1	1	1
ЭКГ	1	1	1	1	1	1	1
Программа лечения							
Климатотерапия	ежедневно						
Терренкур (дозированная ходьба)	ежедневно						
Фитнес тренировка на велотренажере с биологической обратной связью, тренажере для увеличения силы и объема движений в суставах конечностей	ежедневно						
Бассейн	ежедневно						
Утренняя гигиеническая гимнастика в зале	6	7	8	9	10	11	12
ЛФК групповая терапия	6	7	8	9	10	11	12
Массаж (1,5 ед)	3	4	4	5	5	6	6
Аппаратная физиотерапия (по назначению врача)	4	4	5	5	6	6	7
Ванна вихревая, воздушно-пузырьковая / Душ лечебный (циркулярный)	2	3	3	4	4	4	5
Грязевые аппликации "спина" или "носки" или "крупный сустав" иловой сульфидной грязью Сакского озера - при отсутствии противопоказаний	3	3	4	4	5	6	6
Парафиновые аппликации - при отсутствии противопоказаний							
КУФ	0	0	0	3	3	3	3
Ингаляции	4	4	5	4	4	4	4
Галотерапия (соляная комната)	4	5	5	5	6	7	8

Для прохождения курса лечения по программе необходимо предоставить санаторно-курортную карту, форма 072/у. Если Вы не успеваете оформить санаторно-курортную карту по месту жительства, Вам необходимо пройти диагностический минимум для выявления противопоказаний. Мы заботимся о Вас и Вашем здоровье!

Так как санаторий расположен в гористой местности, лечение не рекомендуется для больных с выраженными нарушениями функции ходьбы.

Оказание неотложной, в т. ч. медикаментозной, помощи на догоспитальном этапе входит в стоимость программы. Дополнительные процедуры (при лечении основного и/или сопутствующих заболеваний) назначаются лечащим врачом и оплачиваются согласно прейскуранту.



МЕДИЦИНСКИЙ ЦЕНТР
FOROS WELLNESS & PARK



**БАЗОВАЯ МЕДИЦИНСКАЯ ПРОГРАММА
ДЛЯ ВЗРОСЛЫХ
14 - 21 день**

Оздоровительная путевка · Тариф «Санаторный» · 14 – 21 день Базовая программа «Восстановление и здоровье» · взрослые

Общетерапевтическая программа (хронические заболевания верхних дыхательных путей, нижних дыхательных путей неспецифического характера, сердечно-сосудистой системы и функциональные нарушения нервной системы, костно-мышечной системы и соединительной ткани: дорсопатии, спондилопатии, артриты и артрозы)

Продолжительность: 14 - 21 день

Все заболевания – в хронической фазе, в стадии ремиссии, при отсутствии осложнений, при заболеваниях позвоночника – активность воспалительного процесса минимальная и средняя, без осложнений, при условии самостоятельного передвижения и самообслуживания.

Показания

- Хронический синусит вне обострения
- Хронический тонзиллит компенсированный
- Хронический назофарингит вне обострения, без осложнений
- Хронический ларингит
- ХОБЛ II стадии.
- Бронхиальная астма, контролируемая, вне обострения.
- Хронический бронхит, хронический трахеит.
- Пневмококиоз.
- Реконвалесценция после перенесенной пневмонии
- ИБС: стенокардия напряжения I – II ФК, атеросклеротический кардиосклероз, постинфарктный кардиосклероз при давности инфаркта миокарда более года с редкими приступами стенокардии, без нарушения ритма.
- Гипертоническая болезнь I – II стадии.
- Вегетосудистая дистония.
- Хроническая ревматическая болезнь сердца, без угрожающих нарушений ритма и проводимости, сердечная недостаточность не выше IIА степени.
- Варикозная болезнь нижних конечностей (не выше II ст, без язвы или воспаления).
- Остеохондроз позвоночника, спондилоартроз, спондилёз.
- Дорсопатии, в т.ч. с неврологическими проявлениями (радикулиты, межрёберная невралгия, седалищная нейропатия (ишиас), в том числе с ограничением объема движений позвоночника; дорсалгии.
- Энтезопатии.
- Миофасциальный синдром.
- Рефлекторные проявления дорсопатий: плечелопаточная периартропатия, синдром «плечо-кисть», синдром грушевидной мышцы, медиальный и латеральный эпикондилиты.
- Артриты вне обострения с минимальной степенью активности (не выше II степени) без системных проявлений.
- Артрозы без выраженного нарушения функции ходьбы и контрактур.

Ожидаемый результат

- Повышение работоспособности.
- Повышение уровня физической активности, толерантности к физической нагрузке.
- Улучшение общего самочувствия, психологическая разгрузка.
- Стабилизация и улучшение показателей функции внешнего дыхания.
- Снижение дозы базисного препарата при бронхиальной астме.
- Уменьшение основных субъективных симптомов: болевого синдрома, головокружения, вертебро-висцеральных и др. рефлекторных проявлений при заболеваниях опорно-двигательного аппарата.
- Увеличение подвижности и/или объема активных и пассивных движений суставов.
- Повышение уровня физической активности, толерантности к физической нагрузке.

Противопоказания и ограничения

- Общие противопоказания к санаторно-курортному лечению.
- Наличие гнойных процессов в синусах и миндалинах.
- Состояние после неэффективных оперативных вмешательств, наличие послеоперационных осложнений.
- Полипозный синусит.
- Заболевания дыхательной системы воспалительного генеза в острый период и в фазе обострения хронического процесса.
- Все заболевания дыхательной системы, сопровождающиеся выраженной одышкой развитием легочно-сердечной недостаточности выше II стадии.
- Наличие гнойных процессов в легких (абсцесс легкого, эмпиема плевры, бронхоэктатическая болезнь в фазе обострения).
- Бронхиальная астма с частыми и (или) тяжелыми приступами удушья (IV степень) гормонозависимая БА.
- Спонтанный пневмоторакс.
- Состояние после неэффективных оперативных вмешательств, наличие послеоперационных осложнений.
- Кровохарканье, плевральный выпот.
- Буллезная эмфизема.
- Воспалительные заболевания сердца в остром периоде (миокардит, эндокардит, перикардит).
- Нестабильная стенокардия, стенокардия III - IV ФК.
- Недостаточность кровообращения выше IIА степени.
- Угрожающие нарушения ритма (в т.ч. пароксизмальные) и проводимости: экстрасистолия 3-5 градации по Лауну; ССУ с бради-тахикардией; АВ-блокада II, III, частые пароксизмы мерцательной аритмии.
- Гипертоническая болезнь злокачественного течения, III стадии, с недавно с перенесенным инфарктом миокарда или инсультом, при недостаточности кровообращения выше II А стадии, при наличии угрожающих жизни нарушениях сердечного ритма и проводимости, нарушениях азотовыделительной функции почек.
- Атеросклеротическая энцефалопатия с нарушенной психической адаптацией к окружающей обстановке.
- Атеросклероз сосудов нижних конечностей, облитерирующий тромбангиит (эндартериит) с склонностью к генерализации, с декомпенсацией периферического кровообращения, наличием язв и гангрены.
- Тромбоэмболическая болезнь, тромбоз в течение 1-2 лет после ликвидации септического процесса.
- Последствия травм и заболеваний спинного мозга: а) полный перерыв спинного мозга; б) травматическая кахексия; в) нарушения функции тазовых органов; г) хронический остеомиелит, требующий оперативного вмешательства; д) выраженные нарушения функции почек, уросепсис; е) наркотическая зависимость.
- Тяжелые формы поражения костей и суставов с обильным отделяемым, тяжелыми общими явлениями (гектическая температура, резкое истощение) или амилоидозом внутренних органов.
- Полиартриты с прогрессирующим процессом в суставах, с анкилозами, контрактурами и т.п. при необратимых изменениях в суставах и при потере способности к самообслуживанию.

- Тяжелые деформации суставов при потере возможности самостоятельного передвижения.
- Хронические остеомиелиты при наличии крупных секвестров или крупного инородного металлического тела в остеомиелитическом очаге (наличие мелких металлических осколков в окружающих мягких тканях не является противопоказанием для курортного лечения).
- Псевдосептические формы ревматоидного артрита, ревматоидный артрит с системными поражениями (висцеритами).

В пределах стоимости путевки все лечебные процедуры и их количество назначаются врачом, по основному заболеванию, с учетом показаний, противопоказаний и совместимости. Дополнительные процедуры и обследования носят рекомендательный характер и оплачиваются согласно прейскуранту.

Для более результативного лечения рекомендуется прибыть в санаторий с результатами КТ (МРТ) позвоночника или суставов.

Виды обследования	Количество дней							
	14	15	16	17	18	19	20	21
Программа обследования								
Осмотр врача Терапевта/ Врача – специалиста (первичная консультация)	1	1	1	1	1	1	1	1
Наблюдение лечащего врача (повторная консультация)	2	2	2	2	3	3	3	3
Заключительный приём лечащего врача	1	1	1	1	1	1	1	1
Осмотр (консультация) врача-физиотерапевта	1	1	1	1	1	1	1	1
ЭКГ	1	1	1	1	1	1	1	1
Программа лечения								
Климатотерапия	ежедневно							
Терренкур (дозированная ходьба)	ежедневно							
Фитнес тренировка на велотренажере с биологической обратной связью, тренажере для увеличения силы и объема движений в суставах конечностей	ежедневно							
Бассейн	ежедневно							
Утренняя гигиеническая гимнастика в зале	13	14	15	16	17	18	19	20
ЛФК групповая терапия	13	14	15	16	17	18	19	20
Массаж (1,5 ед.)	7	7	8	8	9	9	9	10
Аппаратная физиотерапия (по назначению врача)	7	7	7	7	8	8	9	10

Ванна вихревая, воздушно-пузырьковая / душ лечебный (циркулярный)	6	6	7	7	8	9	9	10
Грязевые аппликации "спина" или "носки" или "крупный сустав" иловой сульфидной грязью Сакского озера - при отсутствии противопоказаний Парафиновые аппликации - при отсутствии противопоказаний	7	7	8	9	9	9	10	10
КУФ	3	3	3	3	3	3	3	3
Ингаляции	4	5	5	6	6	7	7	7
Галотерапия (соляная комната)	8	10	10	11	12	13	13	14

Для прохождения курса лечения по программе необходимо предоставить санаторно-курортную карту, форма 072/у. Если Вы не успеваете оформить санаторно-курортную карту по месту жительства, Вам необходимо пройти диагностический минимум для выявления противопоказаний.

Мы заботимся о Вас и Вашем здоровье!

Так как санаторий расположен в гористой местности, лечение не рекомендуется для больных с выраженными нарушениями функции ходьбы.

Оказание неотложной, в т. ч. медикаментозной, помощи на догоспитальном этапе входит в стоимость программы. Дополнительные процедуры (при лечении основного и/или сопутствующих заболеваний) назначаются лечащим врачом и оплачиваются согласно прейскуранту.



МЕДИЦИНСКИЙ ЦЕНТР
FOROS WELLNESS & PARK



БАЗОВАЯ МЕДИЦИНСКАЯ ПРОГРАММА
ДЛЯ КАТЕГОРИИ ГОСТЕЙ ОТ 5^{-ТИ} ДО 12^{-ТИ} ЛЕТ
7 - 13 ДНЕЙ

Возрастная категория: дети от 5 до 12 лет

Класс болезней МКБ - 10X: болезни органов дыхания

Группа заболеваний: хронические болезни верхних и нижних дыхательных путей

Класс болезней XIII: болезни костно-мышечной системы и соединительной ткани

Группа заболеваний: дорсопатии, энтензопатии

Фаза: хроническая

Стадия: ремиссии

Осложнение: без осложнений, при условии самостоятельного передвижения и самообслуживания

Условия оказания: санаторно-курортные и амбулаторно-курортные

Показания

- Часто болеющие дети.
- Хронический ринофарингит, ларингит, синусит - вне обострения, без осложнений; хронический компенсированный тонзиллит.
- Рецидивирующие бронхиты, бронхиальная астма I-II степень, контролируемая, вне обострения.
- Патология опорно-двигательного аппарата – дорсопатии, энтензопатии.

Ожидаемый эффект

- Профилактика и снижение частоты обострений заболеваний.
- Улучшение общего самочувствия.
- Повышение иммунитета, уровня физической активности.

Противопоказания и ограничения

- Общие противопоказания к санаторно-курортному лечению

В пределах стоимости путевки все лечебные процедуры и их количество назначаются врачом, по основному заболеванию, с учетом показаний, противопоказаний и совместимости.

Дополнительные процедуры и обследования носят рекомендательный характер и оплачиваются согласно прейскуранту.

Для прохождения курса лечения по программе необходимо предоставить санаторно-курортную карту, форма 072/у (для взрослых) и 076/у (для детей).

Если Вы не успеваете оформить санаторно-курортную карту по месту жительства, Вам необходимо пройти диагностический минимум для выявления противопоказаний.

Мы заботимся о Вас и Вашем здоровье!

Программа обследования

Виды обследования	Количество дней						
	7	8	9	10	11	12	13
Осмотр / наблюдение врача-педиатра (первичный)	1	1	1	1	1	1	1
Осмотр / наблюдение врача-педиатра (повторный)	1	1	1	1	1	1	2
Заключительный приём врача-педиатра	1	1	1	1	1	1	1
Консультация ЛОР-врача / лечение аппаратом «Биоптрон»	1	1	1	1	1	1	1

Программа лечения

Климатотерапия	постоянно						
Терренкур (дозированная ходьба)	постоянно						
Бассейн	постоянно						
Утренняя гигиеническая гимнастика	6	7	8	9	10	10	10
Грязевая аппликация на 2 сустава (перчатки или носки)	3	4	4	5	5	5	6
Детский профилактический массаж	4	4	4	5	6	7	8
Галотерапия (соляная комната)	3	6	7	8	9	10	11

Для всех детей, пребывающих в санаторий, необходимо наличие справок о прививках и эпидемиологическом окружении.

Санаторно-курортная путевка по лечебной программе сроком до 14 дней не предусмотрена. Возможно приобретение путевки «Оздоровительный тариф» с дополнительной оплатой отдельных лечебных процедур после их назначения врачом.

Так как санаторий расположен в гористой местности, лечение не рекомендуется для больных с выраженными нарушениями функции ходьбы.

Оказание неотложной, в т. ч. медикаментозной, помощи на догоспитальном этапе входит в стоимость программы. Дополнительные процедуры (при лечении основного и / или сопутствующих заболеваний) назначаются лечащим врачом и оплачиваются согласно прейскуранту.



МЕДИЦИНСКИЙ ЦЕНТР

FOROS WELLNESS & PARK



БАЗОВАЯ МЕДИЦИНСКАЯ ПРОГРАММА
ДЛЯ КАТЕГОРИИ ГОСТЕЙ ОТ 5^{-ТИ} ДО 12^{-ТИ} ЛЕТ

14 – 21 ДЕНЬ

Продолжительность: 14 - 21 день

Возрастная категория: дети от 5 до 12 лет

Класс болезней МКБ - 10X: болезни органов дыхания

Группа заболеваний: хронические болезни верхних и нижних дыхательных путей

Класс болезней XIII: болезни костно-мышечной системы и соединительной ткани

Группа заболеваний: дорсопатии, энтензопатии

Фаза: хроническая

Стадия: ремиссии

Осложнение: без осложнений, при условии самостоятельного передвижения и самообслуживания

Условия оказания: санаторно-курортные и амбулаторно-курортные

Показания

- Часто болеющие дети.
- Хронический ринофарингит, ларингит, синусит - вне обострения, без осложнений; хронический компенсированный тонзиллит.
- Рецидивирующие бронхиты, бронхиальная астма I-II степень, контролируемая, вне обострения.
- Патология опорно-двигательного аппарата – дорсопатии, энтензопатии.

Ожидаемый эффект

- Профилактика и снижение частоты обострений заболеваний.
- Улучшение общего самочувствия.
- Повышение иммунитета, уровня физической активности.

Противопоказания и ограничения

- Общие противопоказания к санаторно-курортному лечению

В пределах стоимости путевки все лечебные процедуры и их количество назначаются врачом, по основному заболеванию, с учетом показаний, противопоказаний и совместимости.

Дополнительные процедуры и обследования носят рекомендательный характер и оплачиваются согласно прейскуранту.

Для прохождения курса лечения по программе необходимо предоставить санаторно-курортную карту, форма 072/у (для взрослых) и 076/у (для детей).

Если Вы не успеваете оформить санаторно-курортную карту по месту жительства, Вам необходимо пройти диагностический минимум для выявления противопоказаний.

Мы заботимся о Вас и Вашем здоровье!

Программа обследования

Виды обследования	Количество дней							
	14	15	16	17	18	19	20	21
Осмотр / наблюдение врача-педиатра (первичный)	1	1	1	1	1	1	1	1
Осмотр / наблюдение врача-педиатра (повторный)	2	2	2	2	2	3	3	3
Заключительный приём врача-педиатра	1	1	1	1	1	1	1	1
Консультация ЛОР-врача / лечение аппаратом «Биоптрон»	1	1	1	1	1	1	1	1

Программа лечения

Климатотерапия	постоянно							
Терренкур (дозированная ходьба)	постоянно							
Бассейн	постоянно							
Утренняя гигиеническая гимнастика	12	14	15	16	17	18	19	20
Грязевая аппликация на 2 сустава (перчатки или носки)	7	7	7	8	8	9	10	10
Детский профилактический массаж	8	8	8	9	9	9	10	10
Галотерапия (соляная комната)	12	12	13	13	14	14	14	15

Для всех детей, пребывающих в санаторий, необходимо наличие справок о прививках и эпидемиологическом окружении.

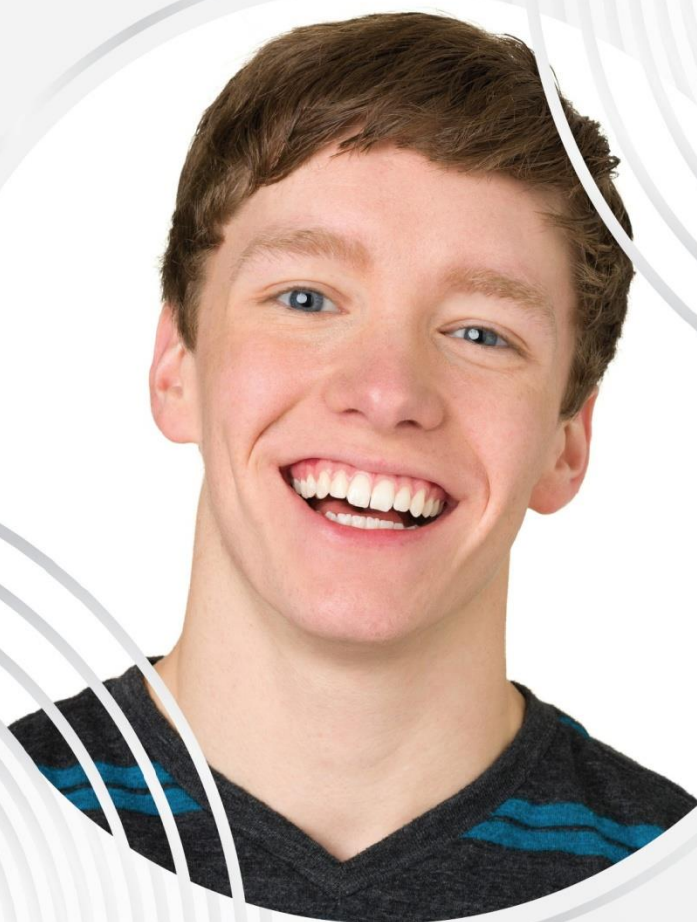
Санаторно-курортная путевка по лечебной программе сроком до 14 дней не предусмотрена. Возможно приобретение путевки «Оздоровительный тариф» с дополнительной оплатой отдельных лечебных процедур после их назначения врачом.

Так как санаторий расположен в гористой местности, лечение не рекомендуется для больных с выраженными нарушениями функции ходьбы.

Оказание неотложной, в т. ч. медикаментозной, помощи на догоспитальном этапе входит в стоимость программы. Дополнительные процедуры (при лечении основного и / или сопутствующих заболеваний) назначаются лечащим врачом и оплачиваются согласно прейскуранту.



МЕДИЦИНСКИЙ ЦЕНТР
FOROS WELLNESS & PARK



БАЗОВАЯ МЕДИЦИНСКАЯ ПРОГРАММА
для категории Гостей от 13^{-ти} до 18^{-ти} лет
7 - 13 дней

Продолжительность: 7 - 13 день

Возрастная категория: дети от 13 до 18 лет

Класс болезней МКБ - 10X: болезни органов дыхания

Группа заболеваний: хронические болезни верхних и нижних дыхательных путей

Класс болезней XIII: болезни костно-мышечной системы и соединительной ткани

Группа заболеваний: дорсопатии, энтенопатии

Фаза: хроническая

Стадия: ремиссии

Осложнение: без осложнений, при условии самостоятельного передвижения и самообслуживания

Условия оказания: санаторно-курортные и амбулаторно-курортные

Показания

- Часто болеющие дети.
- Хронический ринофарингит, ларингит, синусит - вне обострения, без осложнений; хронический компенсированный тонзиллит.
- Рецидивирующие бронхиты, бронхиальная астма I-II ступень, контролируемая, вне обострения.
- Патология опорно-двигательного аппарата – дорсопатии, энтенопатии.

Ожидаемый эффект

- Профилактика и снижение частоты обострений заболеваний.
- Улучшение общего самочувствия.
- Повышение иммунитета, уровня физической активности.

Противопоказания и ограничения

- Общие противопоказания к санаторно-курортному лечению

В пределах стоимости путевки все лечебные процедуры и их количество назначаются врачом, по основному заболеванию, с учетом показаний, противопоказаний и совместимости.

Дополнительные процедуры и обследования носят рекомендательный характер и оплачиваются согласно прейскуранту.

Для прохождения курса лечения по программе необходимо предоставить санаторно-курортную карту, форма 072/у (для взрослых) и 076/у (для детей).

Если Вы не успеваете оформить санаторно-курортную карту по месту жительства, Вам необходимо пройти диагностический минимум для выявления противопоказаний.

Мы заботимся о Вас и Вашем здоровье!

Программа обследования

Виды обследования	Количество дней						
	7	8	9	10	11	12	13
Осмотр/наблюдение врача-педиатра (первичный)	1	1	1	1	1	1	1
Осмотр/наблюдение врача-педиатра (повторный)	1	1	1	1	1	1	2
Заключительный приём врача-педиатра	1	1	1	1	1	1	1
Осмотр (консультация) врача-физиотерапевта (по назначению врача-педиатра)	1	1	1	1	1	1	1
Лечение аппаратом «Биоптрон»	1	1	1	1	1	1	1

Программа лечения

Климатотерапия	постоянно						
Терренкур (дозированная ходьба)	постоянно						
Бассейн	постоянно						
Утренняя гигиеническая гимнастика	6	7	8	9	10	11	12
ЛФК (групповая терапия)	6	7	8	9	10	11	12
Массаж спины профилактический (1,5 ед.)	3	4	4	5	5	6	6
Аппаратная физиотерапия (по назначению врача)	4	4	5	5	6	6	7
Ванна вихревая, воздушно-пузырьковая / Душ лечебный (циркулярный)	2	3	3	4	4	4	5
Грязевая аппликация «крупный сустав» / Парафино-озокеритовая аппликация - при отсутствии противопоказаний	3	3	4	4	5	6	6
КУФ	0	0	0	3	3	3	3
Ингаляции	4	4	5	4	4	4	4
Галотерапия (соляная комната)	4	5	5	5	6	7	8

Для всех детей, пребывающих в санаторий, необходимо наличие справок о прививках и эпидемиологическом окружении.

Санаторно-курортная путевка по лечебной программе сроком до 14 дней не предусмотрена. Возможно приобретение путевки «Оздоровительный тариф» с дополнительной оплатой отдельных лечебных процедур после их назначения врачом.

Так как санаторий расположен в гористой местности, лечение не рекомендуется для больных с выраженными

нарушениями функции ходьбы.

Оказание неотложной, в т. ч. медикаментозной, помощи на догоспитальном этапе входит в стоимость программы. Дополнительные процедуры (при лечении основного и / или сопутствующих заболеваний) назначаются лечащим врачом и оплачиваются согласно прейскуранту.



МЕДИЦИНСКИЙ ЦЕНТР

FOROS WELLNESS & PARK



БАЗОВАЯ МЕДИЦИНСКАЯ ПРОГРАММА
для категории Гостей от 13^{-ти} до 18^{-ти} лет

14 – 21 день

Возрастная категория: дети от 13 до 18 лет

Класс болезней МКБ - 10X: болезни органов дыхания

Группа заболеваний: хронические болезни верхних и нижних дыхательных путей

Класс болезней XIII: болезни костно-мышечной системы и соединительной ткани

Группа заболеваний: дорсопатии, энтенопатии

Фаза: хроническая

Стадия: ремиссии

Осложнение: без осложнений, при условии самостоятельного передвижения и самообслуживания

Условия оказания: санаторно-курортные и амбулаторно-курортные

Показания

- Часто болеющие дети.
- Хронический ринофарингит, ларингит, синусит - вне обострения, без осложнений; хронический компенсированный тонзиллит.
- Рецидивирующие бронхиты, бронхиальная астма I-II степень, контролируемая, вне обострения.
- Патология опорно-двигательного аппарата – дорсопатии, энтенопатии.

Ожидаемый эффект

- Профилактика и снижение частоты обострений заболеваний.
- Улучшение общего самочувствия.
- Повышение иммунитета, уровня физической активности.

Противопоказания и ограничения

- Общие противопоказания к санаторно-курортному лечению

В пределах стоимости путевки все лечебные процедуры и их количество назначаются врачом, по основному заболеванию, с учетом показаний, противопоказаний и совместимости.

Дополнительные процедуры и обследования носят рекомендательный характер и оплачиваются согласно прейскуранту.

Для прохождения курса лечения по программе необходимо предоставить санаторно-курортную карту, форма 072/у (для взрослых) и 076/у (для детей).

Если Вы не успеваете оформить санаторно-курортную карту по месту жительства, Вам необходимо пройти диагностический минимум для выявления противопоказаний.

Мы заботимся о Вас и Вашем здоровье!

Программа обследования

Виды обследования	Количество дней							
	14	15	16	17	18	19	20	21
Осмотр/наблюдение врача-педиатра (первичный)	1	1	1	1	1	1	1	1
Осмотр/наблюдение врача-педиатра (повторный)	2	2	2	2	3	3	3	3
Заключительный приём врача-педиатра	1	1	1	1	1	1	1	1
Осмотр (консультация) врача-физиотерапевта (по назначению врача-педиатра)	1	1	1	1	1	1	1	1
Лечение аппаратом «Биоптрон»	1	1	1	1	1	1	1	1

Программа лечения

Климатотерапия	постоянно							
Терренкур (дозированная ходьба)	постоянно							
Бассейн	постоянно							
Утренняя гигиеническая гимнастика	13	14	15	16	17	18	19	20
ЛФК (групповая терапия)	13	14	15	16	17	18	19	20
Массаж спины профилактический (1,5 ед.)	7	7	8	8	9	9	9	10
Аппаратная физиотерапия (по назначению врача)	7	7	7	7	8	8	9	10
Ванна вихревая, воздушно-пузырьковая / Душ лечебный (циркулярный)	6	6	7	7	8	9	9	10
Грязевая аппликация «крупный сустав» / Парафино-озокеритовая аппликация - при отсутствии противопоказаний	7	7	8	9	9	9	10	10
КУФ	3	3	3	3	3	3	3	3
Ингаляции	4	5	5	6	6	7	7	7
Галотерапия (соляная комната)	8	10	10	11	12	13	13	14

Для всех детей, пребывающих в санаторий, необходимо наличие справок о прививках и эпидемиологическом окружении.

Санаторно-курортная путевка по лечебной программе сроком до 14 дней не предусмотрена. Возможно приобретение путевки «Оздоровительный тариф» с дополнительной оплатой отдельных лечебных процедур после их назначения врачом.

Так как санаторий расположен в гористой местности, лечение не рекомендуется для больных с выраженными

нарушениями функции ходьбы.

Оказание неотложной, в т. ч. медикаментозной, помощи на догоспитальном этапе входит в стоимость программы. Дополнительные процедуры (при лечении основного и / или сопутствующих заболеваний) назначаются лечащим врачом и оплачиваются согласно прейскуранту.